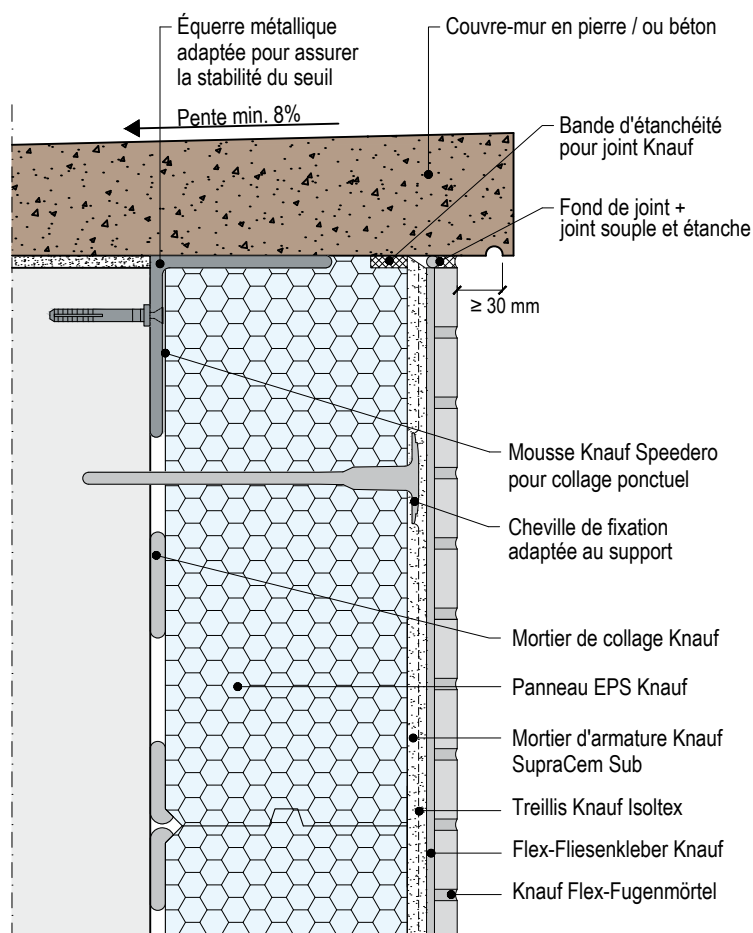


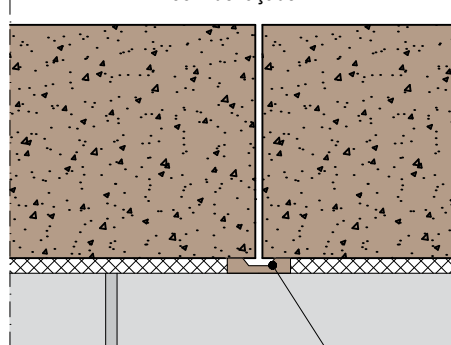
Version 12/2023

P329.be-DA-V7

Raccord avec couvre-mur en pierre / béton - coupe verticale



Zoom de façade



Accessoire assurant le rejet des eaux sous les joints entre couvre-murs

INFO

Prévoir des équerres métalliques ponctuelles (non continues) pour permettre le collage du panneau isolant sur le support porteur également. Ces équerres de soutien devront assurer la stabilité du couvre-mur sans créer de tensions dans le système ETICS. Les joints d'étanchéité réalisés entre les différents couvre-murs devront être contrôlés régulièrement pour éviter tout risque d'infiltration d'eau dans le système. Un accessoire assurant le rejet d'eau, placé sous les joints, peut être une option pour diminuer sensiblement le risque d'infiltration dans le temps.